

Aplicaciones VEGA – Cobertura de rutas

Vodafone-Grecia DT reporte

RETO

Proporcionar cobertura fiable a una de 2,2 km. sección de una carretera principal curvada a lo largo de una costa accidentada de un **25,7km** distante (sobre el agua) la estación base en el otro lado de la bahía

900MHz GSM Celda con antena VEGA CC12

Cell azimuth	164°
Cell mech. downtilt	3°
Cell height	38m
Distance to Akrata	25.7Km
Antenna Gain	22.5 dBi
Theoretical path loss f=950MHz	120 dB
Feeder cable type	RF 1-1/4
Feeder cable length	2x55m

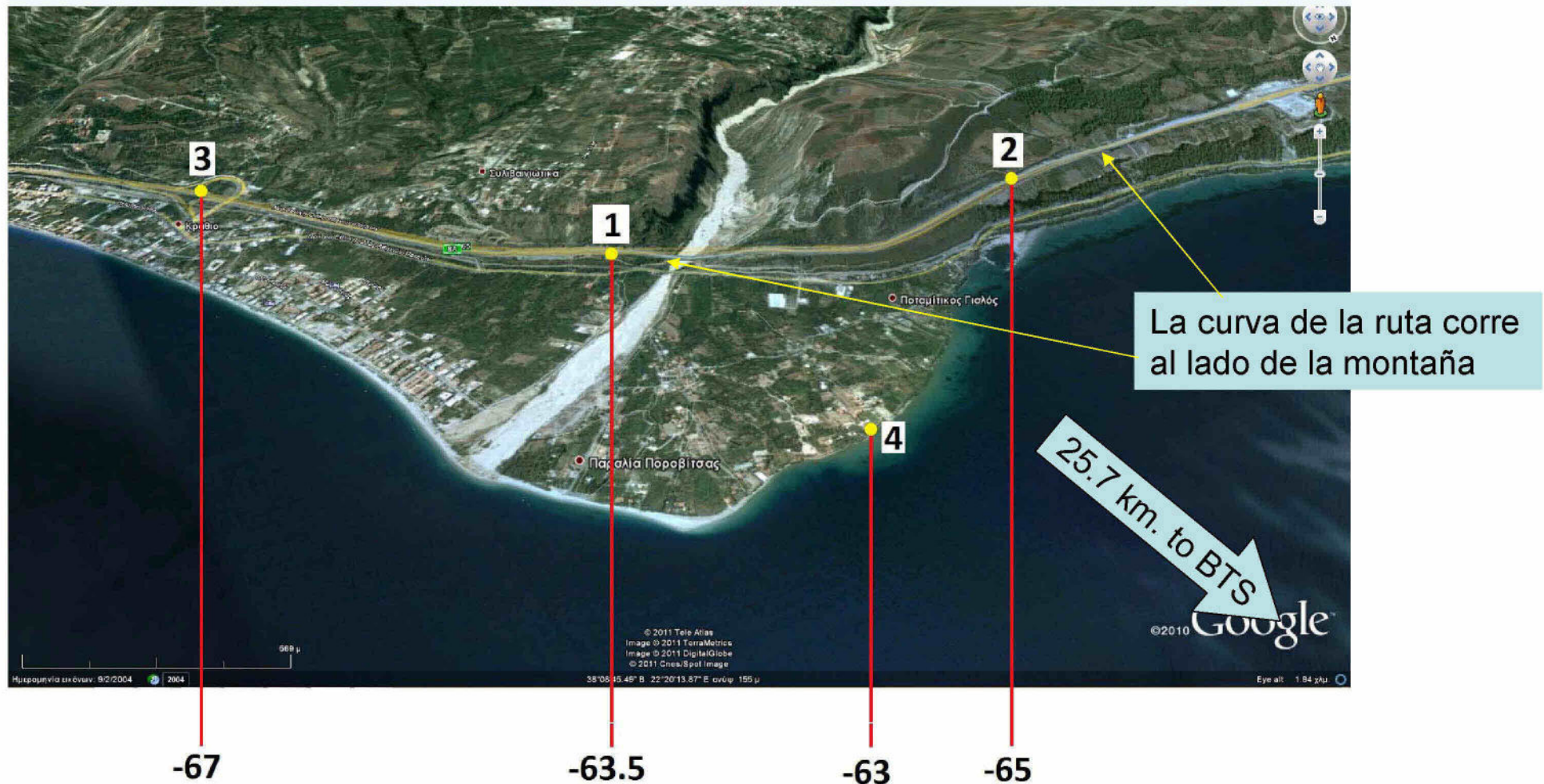
Sitio de la antena VEGA CC-12



Aplicaciones VEGA – Cobertura de rutas Vodafone-Grecia DT reporte

Resultados:

Excelente (-65 a -67 dBm) de la señal de 25.7 kilometros BTS distantes con Vega CC-12



Aplicaciones VEGA – Cobertura de rutas

Vodafone-Grecia reporte

